

Les différents types d'habitat

Dans les steppes mongoles d'où elles sont originaires, le territoire des gerbilles s'étend sur plusieurs centaines de mètres carrés, réparti autour d'un terrier creusé profondément et desservi par de nombreuses galeries étroites. Le terrier peut s'enfoncer jusqu'à un mètre de profondeur et possède plusieurs entrées.

Voilà ce que nous devons nous efforcer de reproduire à notre niveau. L'habitat sera donc l'élément essentiel pour le bien être de vos gerbilles. Il est également le post de dépenses le plus important.

Choisissez votre habitat en fonction du nombre de gerbilles que vous allez adopter. De nombreux sites et forums vous parleront de cm². En effet, un habitat pour gerbilles ne se calcule pas en volume mais en surface. Cependant, des dimensions (longueur x largeur) sont plus représentatives.

Ainsi pour 2 gerbilles, nous vous recommandons une longueur de 120 cm minimum pour une largeur de 60 cm et 60 cm de hauteur. Les gerbilles étant des animaux fouisseurs il est important de privilégier une grosse épaisseur de litière 25 à 30 cm. Il est donc nécessaire de prévoir un espace suffisant jusqu'au couvercle pour que vos gerbilles puissent évoluer à leur aise. Pour 3 gerbilles prévoyez une longueur de 150 cm

Les habitats à privilégier

L'aquarium



Si vous optez pour cet habitat, vous devrez fabriquer un couvercle grillagé pour favoriser l'aération. Choisissez un grillage aux mailles de 0.4 cm de côté, que vous fixerez à une structure en bois. Vous trouverez aisément des aquariums sur les sites de petites annonces de matériel d'occasion pour des sommes modiques.

Si vous choisissez un aquarium faites attention à sa largeur. La plupart des cuves ont une largeur moyenne de 40 cm insuffisante pour les transformer en gerbillarium

Soyez également attentif à sa hauteur. Elle sera déterminante dans le choix de fabrication du couvercle. Pensez que vous devez mettre un minimum de 25 cm de litière. Si votre aquarium mesure moins de 50 cm de haut il faudra donc faire un couvercle en hauteur pour 2 raisons :

1. Il vous faut de l'**espace en hauteur pour ajouter un étage** sur lequel vous poserez une roue (non obligatoire), le récipient de terre à bain et l'écuelle d'eau. Préférez cette dernière méthode pour que votre animal ait une position naturelle pour boire. Vous devrez donc vous assurer que l'eau ne soit pas souillée et la changer quotidiennement voire 2 fois par jour.
2. Il faut penser à **la ventilation**. En effet dans une cuve en verre, les odeurs et poussières vont rester dans le fond de la cuve. Si vous posez un couvercle plat le

renouvellement d'air sera pauvre. D'autant que nous devons mettre un grillage dont les mailles ne sont pas trop écartées pour éviter les fugues.

L'inconvénient majeur de la cuve d'aquarium est que l'ouverture se fait par le dessus. Dans son milieu naturel le danger vient des airs avec les oiseaux de proie, et la gerbille en captivité a gardé cet instinct. Ses yeux, situés sur les côtés de son crâne, lui confèrent un champs de vision de 215° qui lui permet de voir un ennemi même s'il n'est pas face à elle

En résumé

- **Avantages :**

Les parois en verre sont faciles à nettoyer.

Les parois sont plus résistantes aux rayures occasionnées par les griffes de vos gerbilles.

La cuve nue, si elle est achetée d'occasion, peut être trouvée pour des sommes modiques .

- **Inconvénients :**

L'ouverture par le dessus ne favorise pas l'apprivoisement, car vos gerbilles pourraient vous assimiler à un prédateur. En effet dans leur milieu naturel le danger vient des airs avec les nombreux oiseaux de proies. Même en captivité, les gerbilles ont conservé cet instinct de préservation.

Il vous faudra créer un couvercle grillagé pour éviter les fugues et favoriser l'aération.

La plupart des cuves ne sont pas suffisamment larges (40 cm de largeur en moyenne)

Le terrarium



Terrarium en osb



Terrarium en verre

Si vous optez pour cet habitat, il sera « prêt à l'emploi ». Si vous choisissez le terrarium en verre vous serez vite limité par sa taille. Certains sites étrangers créent des « gerbillarium » sur mesure en verre ou moitié bois moitié plexiglass

Heureusement les terrariums en OSB peuvent aller jusqu'à 150 cm de long sur 60 cm de large. Nous vous les recommandons fortement pour un groupe de 2 à 3 gerbilles.

L'avantage du terrarium c'est que l'ouverture se fait par le devant, et paradoxalement c'est ce qui engendre l'inconvénient majeur. Les vitres sont posées à 10 à 15 cm de hauteur et ne permettent pas une épaisse couche de litière. Il vous faudra donc rajouter une plaque de verre ou de plexiglass pour permettre l'ouverture des portes sans renverser la litière. Mais que ce soit un terrarium en verre ou en OSB, le problème majeur est l'aération.

- **Pour les terras en verre**, il vous faudra changer le grillage du couvercle. En effet celui d'origine a un maillage très serré, correspondant aux besoins des reptiles. Mais pour nos gerbilles il vous faudra opter pour un grillage galvanisé avec des mailles de moins d'1

centimètre de côté. Les mailles de 0.6 cm sont idéales. Cependant la seule ouverture du dessus est vraiment trop peu importante pour permettre une bonne ventilation.

- **Pour les terras en OSB**, choisissez le modèle avec ventilation sur le dessus. Si vous n'en trouvez pas, il vous faudra créer des ouvertures latérales sur le haut du couvercle. Mais ce sera très facile puisque les terras vous sont livrés en kit. Munissez vous d'une scie sauteuse, créez les ouvertures supplémentaires et grillagez le tout. Les avantages et les inconvénients sont les mêmes qu'un terra en verre mais le prix, lui, est nettement inférieur.

En résumé

- **Avantages :**

L'ouverture se fait par le devant. Les portes vitrées coulissantes ou à ouverture classique favorisent l'interaction avec vos gerbilles.

les parois sont plus résistantes aux rayures.

Le terrarium comprend déjà un couvercle perforé et parfois une ventilation sur l'avant.

- **Inconvénients :**

Le prix peut être élevé (au delà de 250 €)

Les baguettes présentes pour fixer les serrures (sur certains modèles) peuvent être rongées.

Les portes coulissantes sont posées sur une plaque dont la hauteur dépasse rarement els 10 cm ne permettant pas de les ouvrir si on met une épaisseur de litière de 25 cm et plus.

Le maillage du grillage du couvercle est trop serré. En effet les terrariums sont conçus pour les reptiles et certains doivent préserver l'humidité. Il faudra donc ôter le grillage présent pour le remplacer par du grillage à mailles plus larges (0.4 cm de côté).

L'étagerbille ou création maison



Si vous avez la fibre bricoleuse, vous pouvez vous lancer dans la fabrication ou la transformation d'un meuble.

Il est à noter que cet habitat a pour but de se rapprocher au plus près de l'habitat naturel en favorisant espace et cachettes, ce qui pourrait réduire l'interaction homme – animal. Toutefois, n'oubliez pas qu'un habitat cloisonné peut être à l'origine de bagarres pour la possession du territoire.

Si vous choisissez de créer vous même votre habitat, vous pouvez laisser libre cours à votre imagination. Privilégiez les grandes aérations, sur les côtés, dans le fond et sur le dessus de l'habitat. Préférez les planches en mélaminé de 60 cm de large et lâchez vous sur la longueur. Ne cédez pas aux a priori qui vous diront que trop grand crée des conflits. C'est le nombre de gerbilles dans le groupe qui pose problème, pas les dimensions de l'habitat. C'est pour cela que nous ne vous conseillerons jamais de constituer des groupes de plus de 3 gerbilles.

En résumé

- **Avantages :**

Une création à votre goût et avec un grand espace pensé pour vos gerbilles.

- **Inconvénients :**

Une réalisation qui vous demandera quelques talents de bricoleur

Le temps de réalisation est assez long.

Le budget pour un tel habitat est conséquent

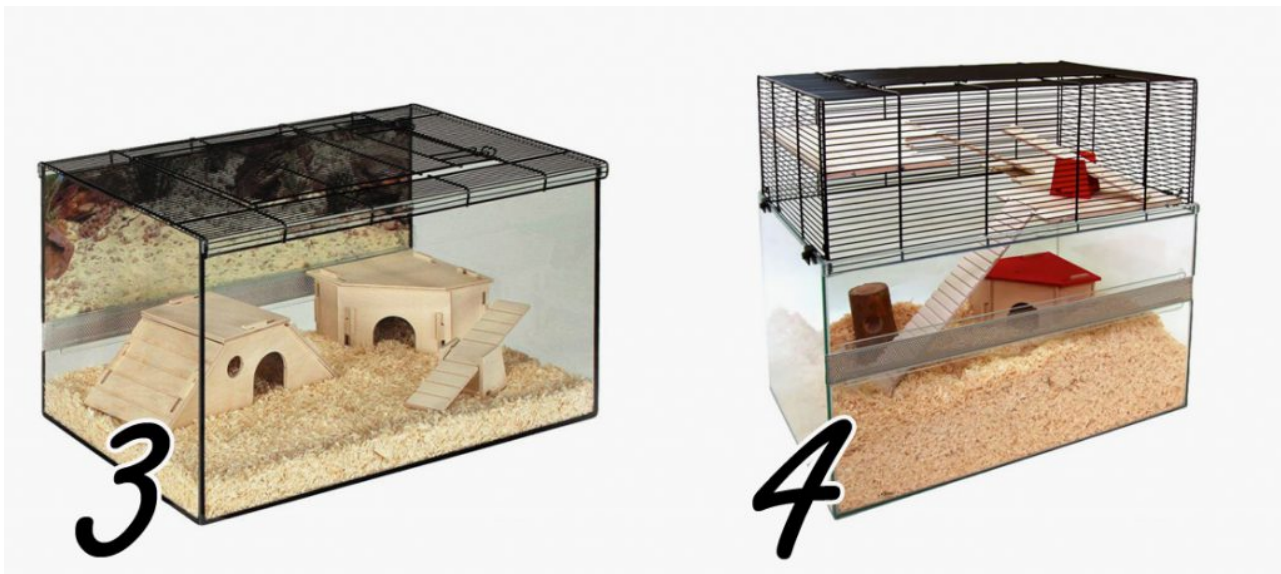
Le temps de nettoyage est assez long (selon la taille de votre étagerbille).

Les habitats spécial rongeurs : choix limité et inadapté

Des habitats spécial gerbilles sont en vente sur les animaleries en ligne. Les premiers sont des cages typiques avec grilles et bac plastiques, d'autres ressemblent à des terrariums et donc présentent les même avantages et inconvénients, les derniers combinent la cuve en verre aux grilles des cages.



- **Cage 1** : inadaptée pour 2 gerbilles à cause de ses dimensions : 52 x 26 x 52. Les grilles des étages sont peu confortables et les barreaux créent des stéréotypies et peuvent occasionner des blessures au museau. Toutefois la cuve seule est à la taille idéale pour faire un habitat de cohabitation.
- **Cage 2** : un bon compromis en tant qu'habitat de vacances ou de quarantaine. La cuve est suffisamment profonde pour y mettre une bonne épaisseur de litière et l'ouverture sur le devant favorisera l'interaction avec vos gerbilles. Attention aux dimensions de la cuve qui est en biseau. Les dimensions annoncés 70 x 37 représentent les dimensions de la partie grillagée. La cuve mesure à sa base 53 x 23 et en haut 63 x 34.



Bien qu'intéressantes dans leur principe, ces cages sont inadaptées également.

- **Cage 3** : trop petite avec ces 75 cm de long
- **Cage 4** : même la version 100 x 50 est trop petite pour 2 gerbilles, les barreaux constituent une raison pour ne pas opter pour cet achat. Le prix est un peu élevé mais

reste inférieur à celui des terrariums



Leopet® – Cage en bois pour rongeurs – NKH-116/3 – 115 x 60 x 58 cm



Songmics XXL Cage pour Hamsters souris et gerbilles Cabane Bois Lapins Habitats PHC001



Habau – 1347 – Habitat pour rongeurs

Ces habitats ont le gros désavantage de ne pouvoir contenir une grosse épaisseur de litière, au risque de condamner les portes de devant ou rendre inutile le tiroir du premier

modèle. De plus les aménagements intérieurs en bois seront vite rongés et imprégnés d'urine et le maillage du couvercle est trop large (plus d'un centimètre). Néanmoins les dimensions restent correctes et adaptées à un groupe de 2 gerbilles, pour peu que vous y fassiez quelques aménagements. Leur prix reste raisonnable.

Les habitats à proscrire

Que ce soit en animalerie ou sur les sites de vente en ligne, les cages à barreaux sont les articles qui représentent les meilleures ventes. Les arguments des marques sont nombreux pour séduire le consommateur : gain de place, couleurs vives, accessoires, aérations ...

Or aucune de ces cages ne respectent les réels besoins des rongeurs. Les barreaux peuvent occasionner des blessures : dents et pattes cassées, perte de poils sur le museau et plaies. Ils sont souvent la cause de stéréotypie. Quant à leurs dimensions, aucune n'est satisfaisante pour accueillir quelque rongeur que ce soit.

Vous trouverez ci dessous des exemples de ce qu'il ne faut surtout pas acheter

La cage Habitrail ou Rodylounge

Cette cage se décline en 3 versions : simple, duo (2 étages) ou trio (modèle présenté). De nombreux accessoires viennent compléter la cage, tous aussi inutiles qu'inadaptés . Cet article est idéal en guise de cage de transport, mais ne peut en aucun cas abriter des gerbilles (ou n'importe quel autre rongeur)



Aucune profondeur de bac pour y mettre la litière.

Les parties en plastique seront irrémédiablement rongées.

La roue est trop petite.

Les rongeurs ne sont pas « heureux » dans cette cage, ils s'adaptent aux conditions de vie ridicules qu'on leur impose !

Les cages avec accessoires intégrés

Ces cages colorées, faites avant tout pour plaire aux enfants, ne peuvent convenir à des gerbilles :



Savic Heaven 80



Ferplast Duna Space

Les parties en plastiques seront vite rongées.

Le bac n'est pas assez profond.

La roue est trop petite.

Les gerbilles peuvent rester coincées dans le tuyaux.

Les barreaux peuvent occasionner des blessures.

Les combinaisons de cages

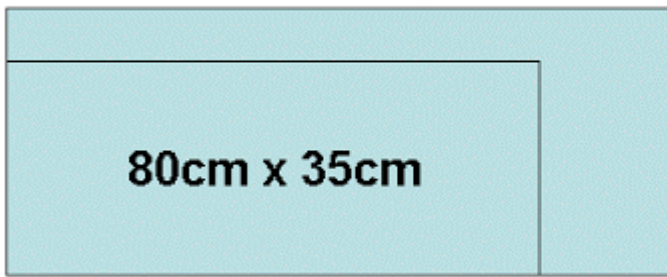
Inutile, dangereux et totalement inadapté, je ne cautionne pas cet enchevêtrement de tuyaux et de cages qui n'offre aucune sécurité aux gerbilles.



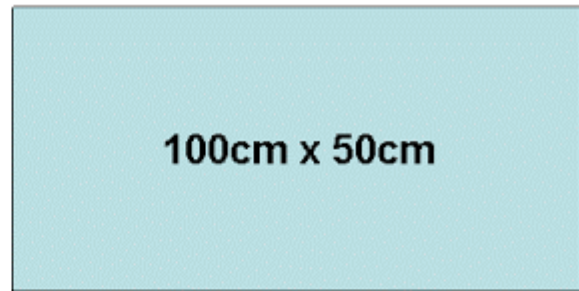
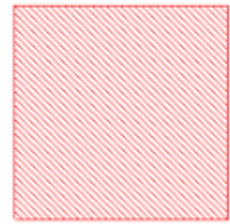
Maintenant il ne vous reste plus qu'à choisir l'habitat qui vous correspond le mieux. N'oubliez pas que vous ne faites pas en fonction de ce que vous pouvez offrir à vos gerbilles, mais en fonction de ce dont elles ont besoin !

Ne pensez pas que l'on peut rogner sur la largeur ou compenser par la longueur. Chaque centimètre à son importance. Vous le comprendrez en regardant ce croquis, créé par TheFeldhamster (créatrice du Blog« Naturnahe Hamstergehege) que j'ai pu trouver sur le site d'Eldanar

Vergleich 100x40 und 80x35



Differenz



Differenz

Vergleich 100x50 und Differenz
in quadratischer Form:



L'aération

Pour permettre une bonne circulation de l'air, il est important d'avoir une aération maximale sur vos habitats. Ainsi je vous conseille de créer un « toit » totalement grillagé pour permettre une bonne circulation de l'air